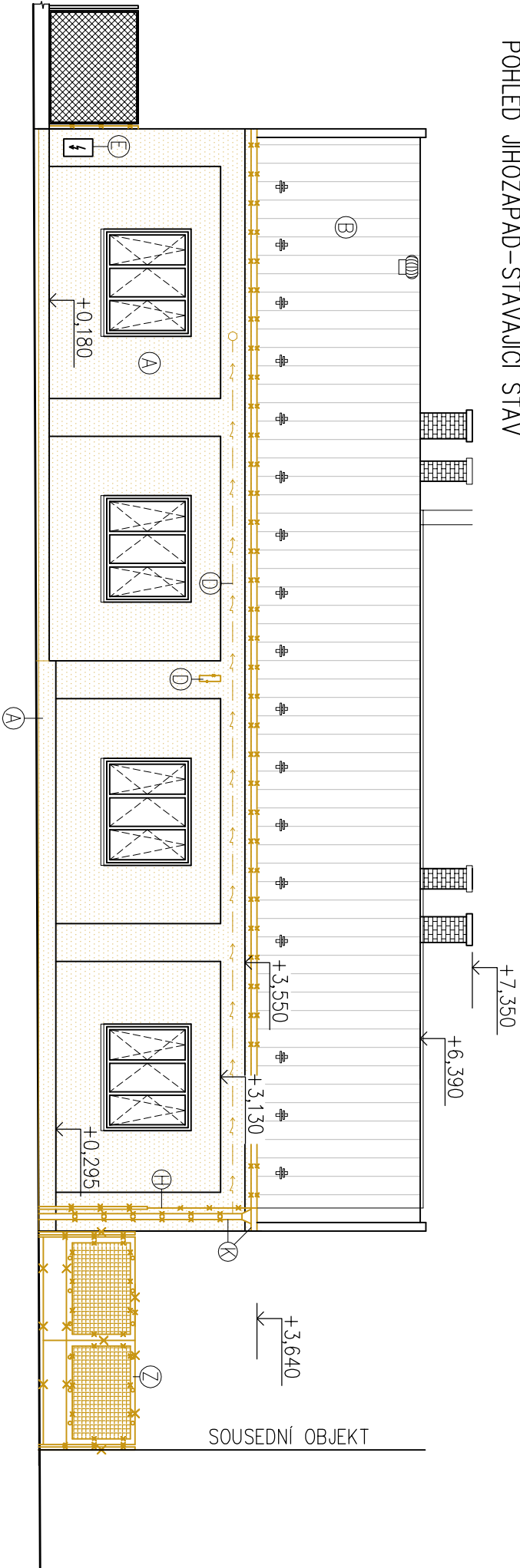


POHLED JIHOZÁPAD – STÁVAJÍCÍ STAV

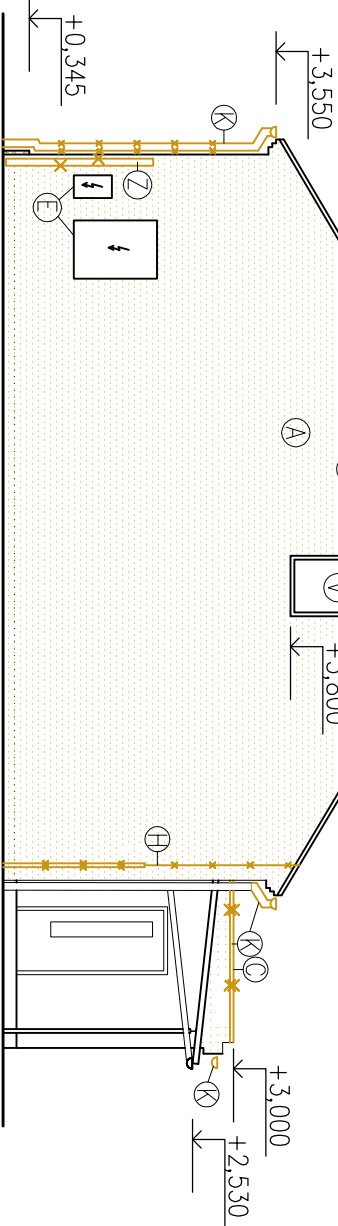


POZNÁMKY:

- (A) OSEKÁNÍ STÁVAJÍCÍ VNĚJŠÍ VÁPENNÉ OMÍTKY, VČETNĚ SOKLU
(B) STÁVAJÍCÍ STŘEŠNÍ KRYTINA Z LAKOVANÉHO PLECHU
(C) DEMONTÁŽ STÁVAJÍCÍ KRYTINY VČETNĚ OPLECHOVÁNÍ
(K) DEMONTÁŽ STÁVAJÍCÍCH KLEMPŘÍSKÝCH PRVKŮ
(D) DEMONTÁŽ NEPOUŽÍVANÝCH PRVKŮ
(Z) DEMONTÁŽ STÁVAJÍCÍ BRÁNY 1660x3800 mm
(E) STÁVAJÍCÍ SKŘIŇĚ ELEKTRO ZACHOVAT
(V) STÁVAJÍCÍ VÍLEZ NA STŘECHU, ZACHOVAT – ROZMĚR 800x1400
(H) DEMONTÁŽ STÁVAJÍCÍCH SVODŮ HROMOSVODU, ZPĚTNÁ MONTÁŽ

LEGENDA MATERIÁLU:

- OSEKÁNÍ OMÍTKY NA CIHELNÉ ZDIVO VČETNĚ SOKLU
DEMONTÁŽE



ODPOV. PROJEKTANT:		VYPRACOVAL:		PARĚ:		dnp@projekce s.r.o. Kamence 1685 768 61 Bystřice pod Hostýnem e-mail: dnp@projekce@dnp@projekce.cz	
ING. JANA VALENTOVÁ		ING. JANA VALENTOVÁ		PARCELA:		FORMÁT: A3	
STAVEBNÍK: MĚSTO BYSTRICE POD HOSTÝNEM		MASARYKOVÝ NÁMĚSTÍ 137, BPH		st.422		ČKAIT: 1202242	
AKCE: STAVEBNÍ ÚPRAVY RODINNÉHO DOMU		PŘEROVSKÁ 362		MÍSTO:		Č. ZAK: 19.II.003	
768 61 BYSTRICE POD HOSTÝNEM		BYSTRICE p.H.		STUPEŇ: DVZ		DATUM: 02/2019	
PŘÍLOHA:		POHLED JIHOZÁPADNÍ A JIHOVÝCHODNÍ – STÁVAJÍCÍ STAV		OBJEKT:		MĚŘÍTKO:	
				SO.01		1:100	
						ST02	